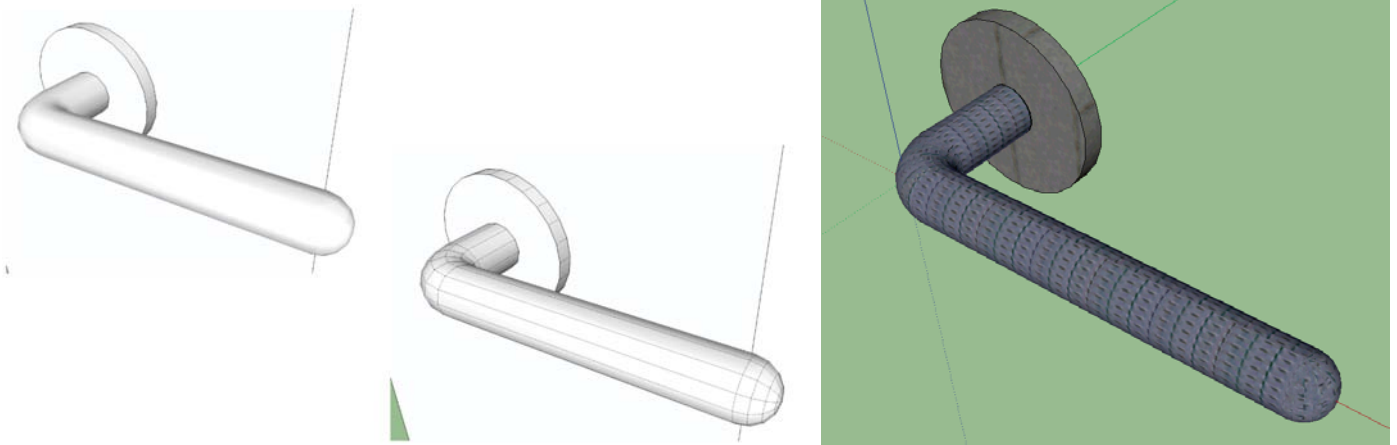


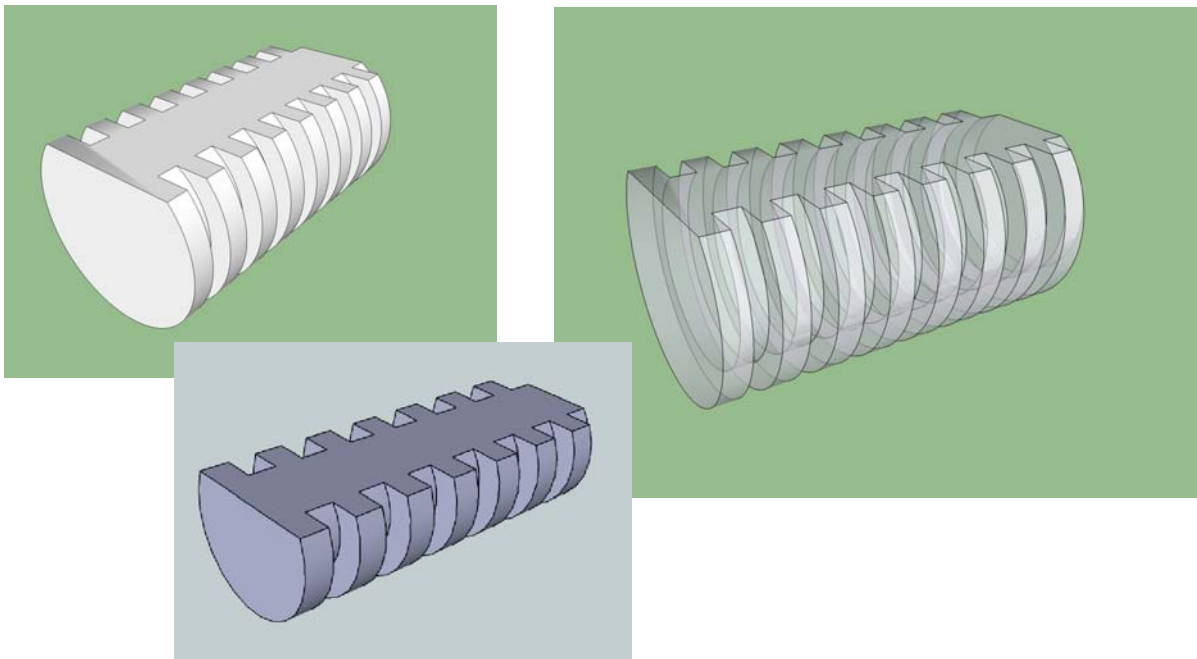
# Ispit iz predmeta Računarska grafika Google SketchUp

Ispit ima četiri vježbe. Za svaku vježbu možete osvojiti tačno 0, 40%, 70% ili 100%, ni postotak manje ni postotak više. Broj postotaka zavisi od količine, tačnosti i opšteg utiska urađene vježbe. Opis vježbe se nalazi ispod slika. Ispit traje 30 minuta.

## Vježba broj 1 - šteka



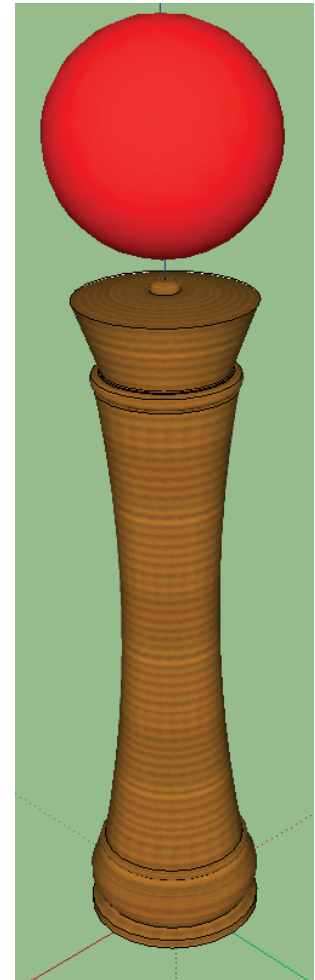
## Vježba broj 2 - neki mašinski element



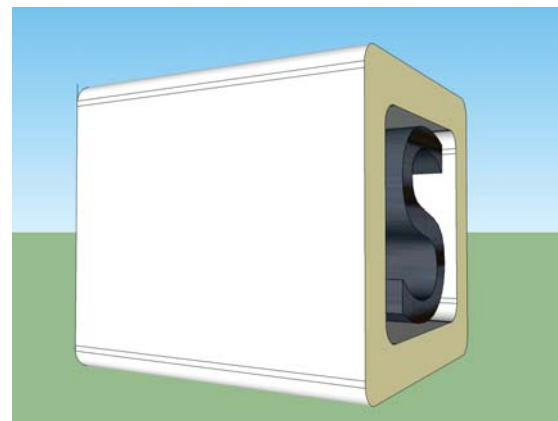
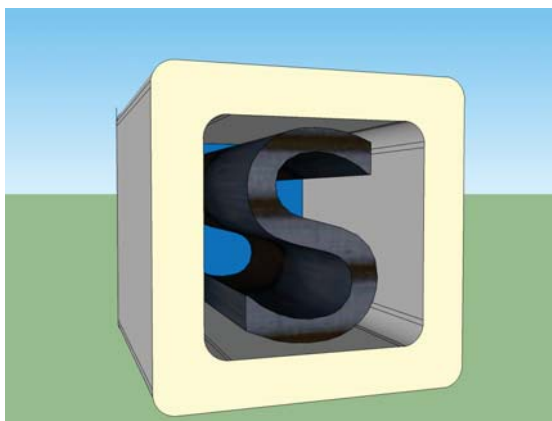
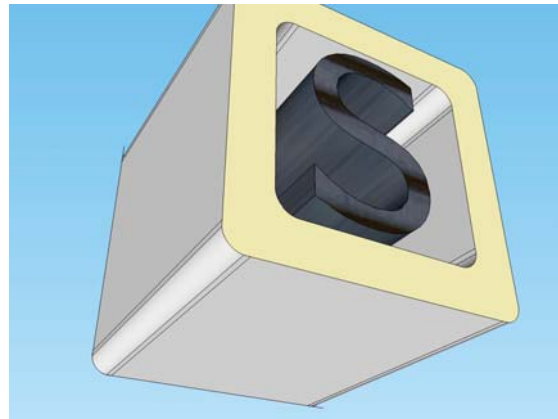
U ovoj vježbi treba nacrtati mašinski element kao na slici.

### Vježba broj 3 - kraljica

U ovoj vježbi treba nacrtati šahovsku figuru kraljica kao što je prikazano na slici lijevo. Kao model moţet koristiti prvi prikazani pijun. Poslije toga, tačno iznad glave kraljice treba nacrtati crvenu kuglu.



### Vježba broj 4 - kvadar i slovo S



U zaobljeni kvadar upisati slovo S.